

本手冊涵蓋的產品



CSHF1



CSHF2

推薦鞋帶

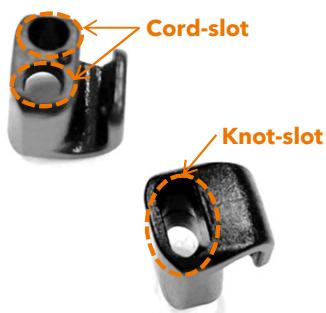
φ2.0 - 3.0mm 非彈性繩

CSHF1
CSHF2

φ2.0 - 3.0mm 彈性繩

組 裝 方 法

■ Part & Detail ■



■ STEP 1 ■



將兩條繩子的末端從箭頭指示方向穿入 Cord-slot。

■ STEP 2 ■



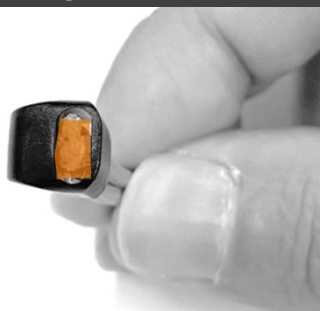
用一塊薄布將兩條繩子包起來，並確保切口覆蓋。

■ STEP 3 ■



從布的上方縫製，並穿過繩子以固定。

■ STEP 4 ■



拉緊繩子，將縫製部位嵌入 Knot-slot，即完成。

■ STEP COMPLETED ■

